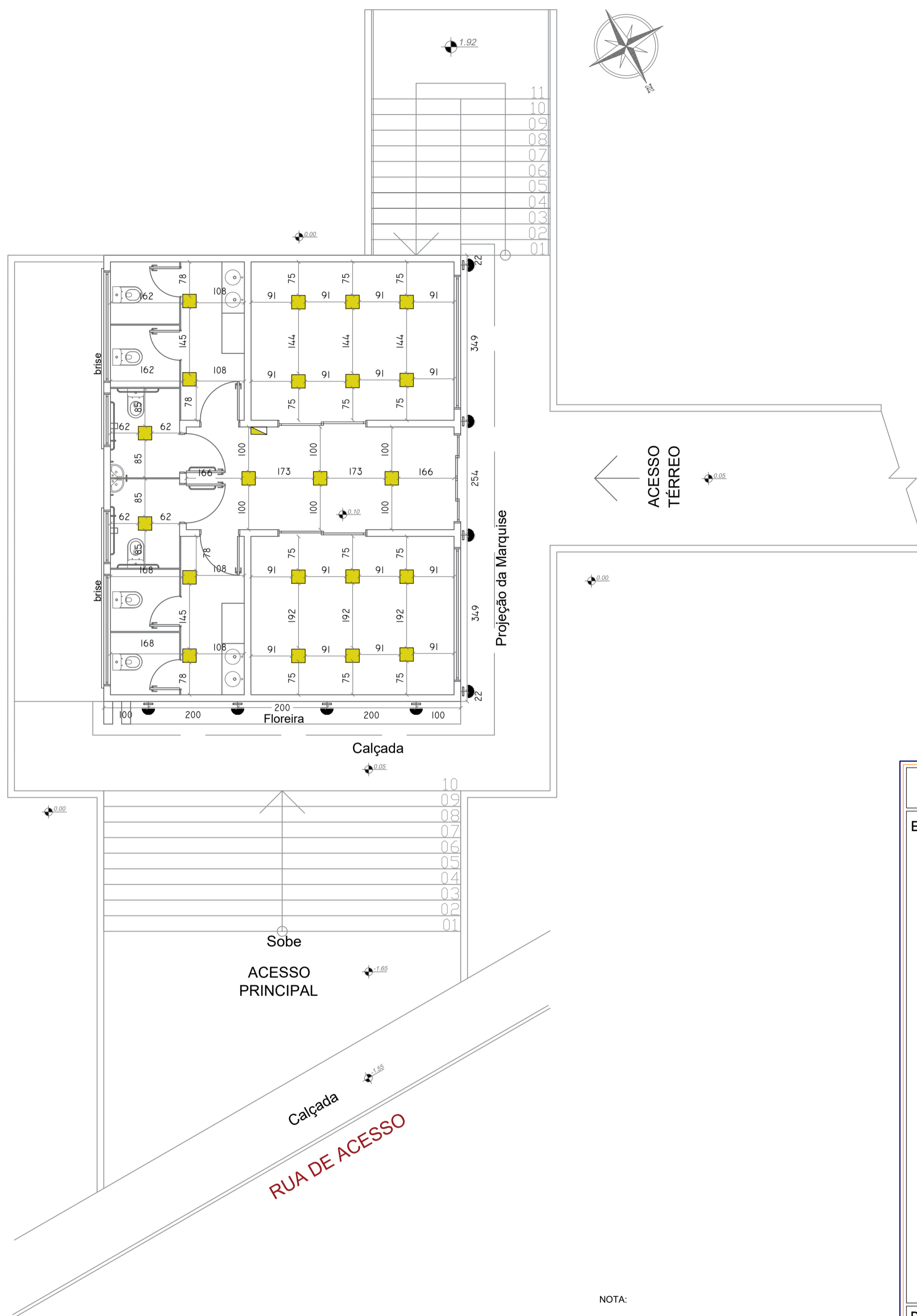




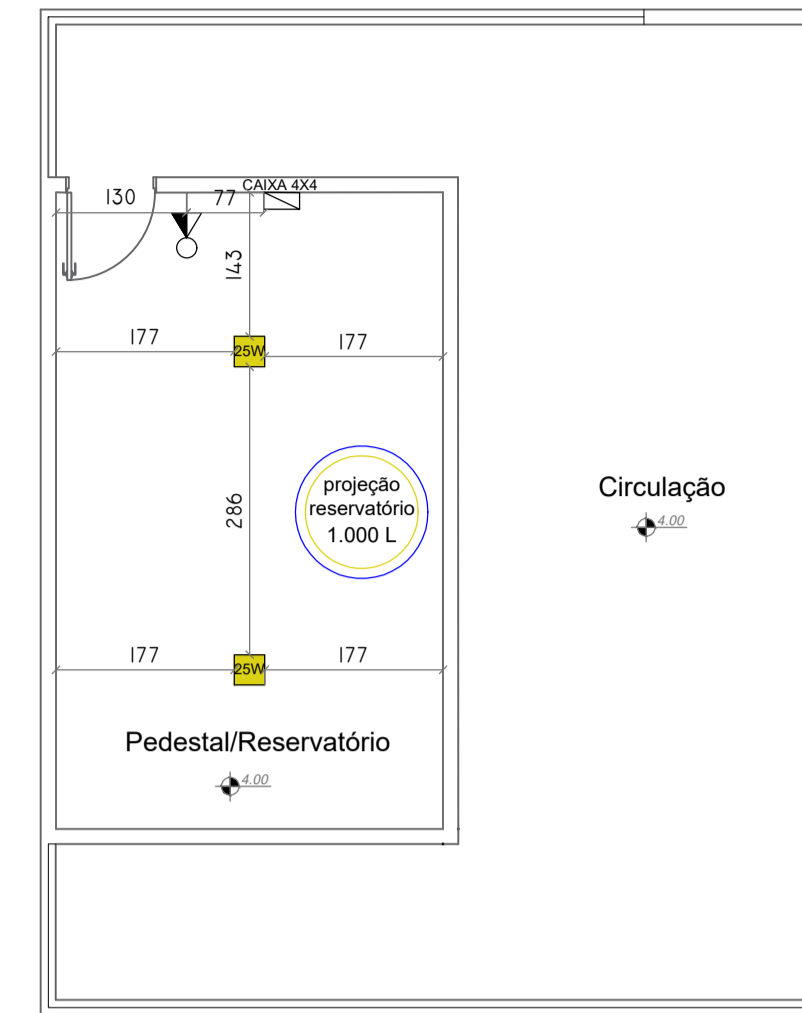
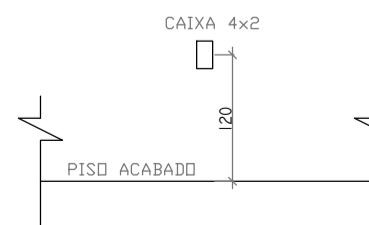
05 PLANTA BAIXA DO TÉRREO
ESCALA:1/75



06 PLANTA BAIXA DO TÉRREO
ESCALA:1/75

NOTA:
O DISTANCIAMENTO INDICADO PARA AS TOMADAS E INTERRUPTORES REFERE-SE AO CENTRO DAS CAIXAS 4x2.
PARA O ALINHAMENTO VERTICAL DAS CAIXAS, CONSIDERAR A COTA A PARTIR DA BASE DA CAIXINHA ELÉTRICA, CONFORME DETALHE ABAIXO.

DETALHE DA ALTURA DE
FIXAÇÃO DAS CAIXAS 4x2:
sem escala



07 PLANTA ELÉTRICA NÍVEL PEDESTAL/RESERVATÓRIO
ESCALA:1/75

PROJETO ELÉTRICO

Espaço reservado para aprovação:

Descrição:
PROJETO NOVO MONUMENTO NOSSA SENHORA DA SALETE - CAIBI/SC

Endereço da obra:
Santuário Nossa Senhora da Salette, BR-158, Caibi/SC - CEP: 89888-000

Conteúdo:
- PLANTA DE LOCAÇÃO DE PONTOS ELÉTRICOS

Prancha:

02/02

Folha: A1

Escala:

INDICADA

Data:

DEZ/2025

Área total:

107,40 M²

Nome do arquivo:
Projeto Monumento Caibi.dwg

Desenhista:

CARINE

Proprietário:

Município de Caibi
CNPJ: 82.940.776/0001-56

Responsável Técnico:

Andréia Fátima Trichês
CREA/SC 152052-3

